

# Le Crédit Agricole, un groupe bancaire leader en Europe

**P**résent dans tous les métiers de la finance, le Crédit Agricole se place parmi les tout premiers acteurs de la banque de proximité en Europe. Son ambition : construire un leader européen, à dimension mondiale, de la banque et de l'assurance, dans le respect des principes du Pacte mondial des Nations unies.

## Un groupe bancaire leader, une présence renforcée à l'international

**N°1 en France** avec 28 % du marché des ménages • **n°1 en Europe** par les revenus de la banque de détail • **8° mondial et 3° européen** par les fonds propres Tier 1.

Leader européen du crédit à la consommation • dans les 15 premiers mondiaux de la gestion d'actifs • parmi les 20 premiers mondiaux en assurance • parmi les 10 premiers européens en banque de financement et d'investissement.

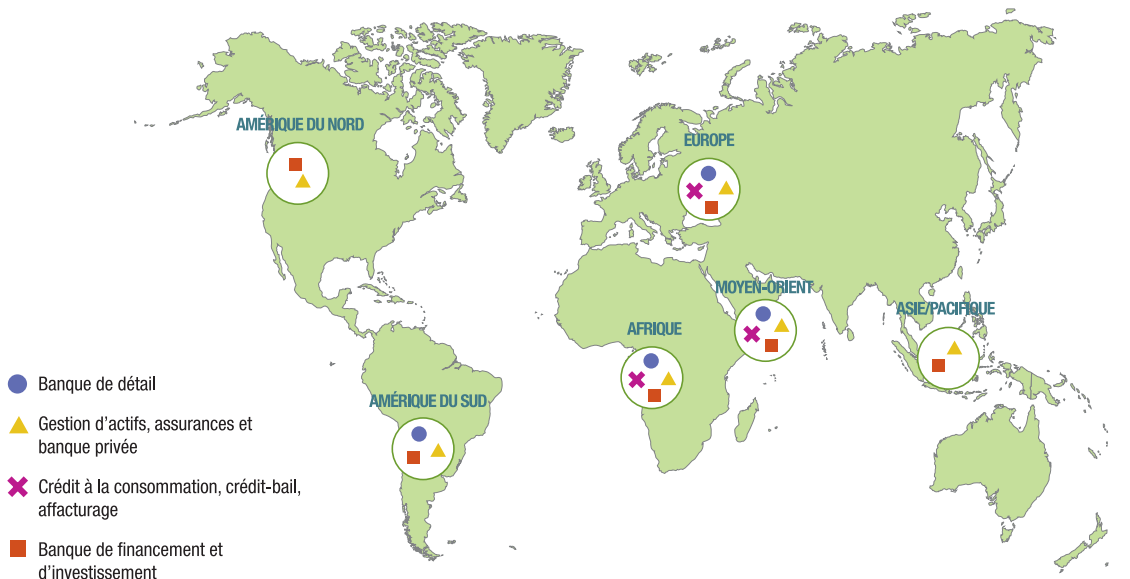
**3 marchés domestiques** : France, Italie, Grèce • **44 millions de clients** particuliers • **11 000 agences** dans **23 pays** • présence dans 58 pays en banque de financement et d'investissement.

## Un acteur responsable et engagé

Adhésion au Pacte mondial des Nations unies (2003) et à la Charte de la diversité (2008) • adoption des Principes Équateur par Calyon • signature des Principes pour l'Investissement Responsable par Crédit Agricole Asset Management.

sources : The Banker, Banque de France, FFSA, Crédit Agricole S.A.

**162 000 collaborateurs dans plus de 70 pays**



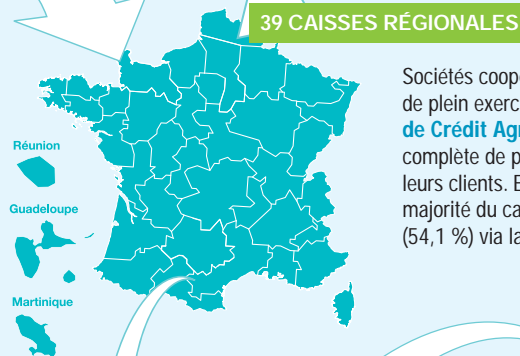
Plus de 5,8 millions de **sociétaires** désignent les 33 400 administrateurs des Caisses locales



La **Fédération Nationale du Crédit Agricole (FNCA)** est l'instance d'information, de dialogue et d'expression des Caisses régionales



**2 570 Caisses locales.** Socle du Crédit Agricole, elles détiennent l'essentiel du capital des Caisses régionales. Acteurs de la vie locale et à l'écoute de ses besoins économiques, les administrateurs des Caisses locales permettent au Crédit Agricole d'adapter son offre de produits et services aux attentes de ses clients



Sociétés coopératives et banques régionales de plein exercice, **les 39 Caisses régionales de Crédit Agricole** offrent une gamme complète de produits et services financiers à leurs clients. Ensemble, elles détiennent la majorité du capital de Crédit Agricole S.A. (54,1 %) via la SAS Rue La Boétie

**CRÉDIT AGRICOLE S.A.**



**Le public détient 45,9 % du capital de Crédit Agricole S.A.**

- investisseurs institutionnels : 30 % du capital
- actionnaires individuels : 9 %
- salariés via les fonds d'épargne salariale : 6,2 %
- autocontrôle : 0,7 %

**Crédit Agricole S.A.** a été organisé lors de sa cotation, en décembre 2001, pour être représentatif de tous les métiers et de toutes les composantes du Groupe

**3 missions principales :**

- organe central : il veille à la cohésion et au bon fonctionnement du réseau, et représente le Groupe auprès des autorités bancaires
- banque centrale : il garantit l'unité financière du Groupe
- responsable de la cohérence de son développement : il coordonne, en liaison avec ses filiales spécialisées, les stratégies des différents métiers en France et à l'international

**3 lignes métiers :**

- Banque de détail en France et à l'international : 25 % des Caisses régionales\*, LCL, Groupe Cariparma FriulAdria, Emporiki
- Métiers financiers spécialisés : gestion d'actifs, assurances, banque privée, crédit à la consommation, crédit-bail, affacturage
- Banque de financement et d'investissement

\* sauf la Corse